

COURS D'ÉCOLE ET ÎLOTS DE FRAICHEUR URBAIN

AMÉNAGER LES COURS D'ÉCOLES POUR AMÉLIORER LE BIEN ÊTRE DE SES OCCUPANT·ES ET DES HABITANT·ES

Dans un contexte d'augmentation des vagues de chaleur ou de lutte contre les inondations, ce sont bien sûr les questions d'adaptation aux changements climatiques et de gestion des eaux pluviales qui sont les moteurs de nos projets de réaménagement des cours d'école !

Nos objectifs :

- Favoriser l'effet d'ombrage par la végétalisation
- Gérer une infiltration des eaux pluviales sur site pour éviter au maximum les rejets au réseau
- Convertir ces espaces asphaltés et perméables en îlots de fraîcheur
- Améliorer le cadre de vie des élèves



DES PROJETS DIFFÉRENTS, FRUIT DE LA CONCERTATION

Chaque projet est différent selon la taille de la cour, l'environnement, la motivation des parties prenantes, le budget, etc.

Pour se lancer dans un projet de réaménagement, la concertation avec l'ensemble des parties prenantes est un point fondamental : Avec les enfants, les parents d'élèves, les enseignants, les différents services de la collectivité intervenant dans le cadre scolaire et périscolaire pour construire un projet partagé.



Désimperméabilisation des sols



Installation de bacs potager



Plantation d'arbres, arbustes et plantes basses avec les enfants



Animation autour de la nature et de la biodiversité

Nos dernières références :

- Ecole Victor Hugo - Dijon 21
- Groupe scolaire nord - Dijon 21
- Collège Rolland Dorgeles - Longvic 21

LA DÉSIMPERMÉABILISATION DES SOLS

LA DÉSIMPERMÉABILISATION ET LA RENATURATION DES SOLS AU COEUR DE NOS PRÉOCCUPATIONS !

FAVORISER L'INFILTRATION ET LA RÉUTILISATION DES EAUX PLUVIALES, LUTTER CONTRES LES ÎLOTS DE CHALEUR, FAVORISER LA BIODIVERSITÉ !

La renaturation et la désimperméabilisation des sols urbains présentent de nombreux avantages : Elles permettent de favoriser le cycle de l'eau en réduisant le ruissellement, favorisent la biodiversité et contribuent au développement des îlots de fraîcheur !



Nos équipes sont formées et bénéficient d'une expérience reconnue dans la réalisation de toitures végétalisées et dans la mise en place de solutions de désimperméabilisation des surfaces. (Parkings végétalisés, revêtements drainants, toitures végétalisées...)

LE PARKING PERMÉABLE : SOLUTION ANTI-ARTIFICIALISATION PORTÉE PAR LE PLAN BIODIVERSITÉ !

La Loi pour la reconquête de la biodiversité, de la nature et des paysages encourage la végétalisation et la désimperméabilisation des sols et notamment des parcs de stationnements commerciaux.

Ces textes de loi nationaux se traduisent au niveau local avec des règles concrètes de non-imperméabilisation des sols au sein des PLU ou PLUi. (Plan Local d'Urbanisme).

Nous sommes capable de vous accompagner dans tous vos projets de désimperméabilisation de sols avec nos solutions de revêtements perméables et carrossables. Il est également possible de végétaliser ces surfaces pour lutter contre les îlots de chaleur et favoriser la biodiversité sur vos sites !



Dalle PEHD à enherber



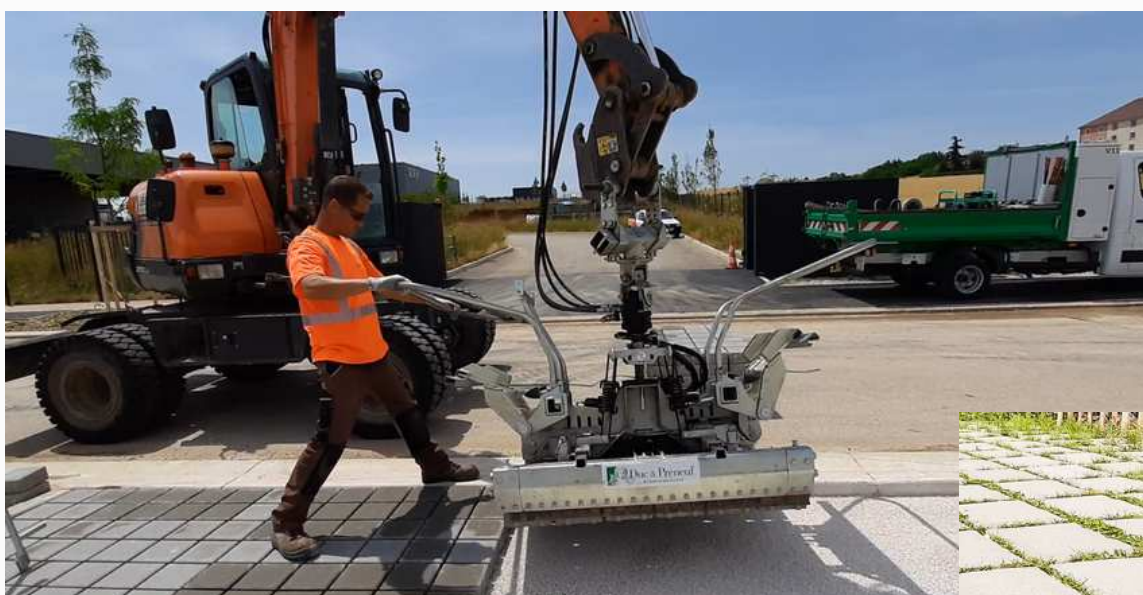
Dalle béton à enherber



Dalle béton remplissage gravier



Dalles pré-végétalisées



Pose des pavés mécanisée - Parking Zac Beauregard à Longvic

ENHERBEMENT DES CIMETIÈRES SOLUTION ZÉRO PHYTO

FORT DE NOTRE EXPÉRIENCE DANS L'ENHERBEMENT DES AIRES SABLÉS ET DES CIMETIÈRES, NOUS VOUS ACCOMPAGNONS DANS VOTRE TRANSITION ZÉRO PHYTO !

De nombreuses communes ont déjà fait le choix de la végétalisation de leur(s) cimetière(s) comme solution alternative aux pesticides et pour alléger leurs contraintes d'entretien. La végétalisation des cimetières est une solution zéro phyto aux nombreux bénéfices :

- **Esthétique** : Davantage de nature, de verdure, de bien-être en ville
- **Economique** : Entretien réduit à 4 à 6 tontes par an, selon les conditions de sol et de climat.
- **Ecologique** : L'enherbement, source de biodiversité, est une alternative aux pesticides. Il participe à la protection de l'environnement et permet de lutter contre les îlots de chaleur en ville



UNE VÉGÉTATION MAÎTRISÉE !

Après avoir travaillé le support en place, nous sélectionnons pour votre projet le mélange grainier le plus adapté. Un mélange grainier à pousse lente est généralement préféré pour limiter l'entretien et occuper l'espace contre les adventices.

Végétaliser ou enherber un cimetière ne veut pas dire enherber la totalité du cimetière. Selon la typologie des espaces (Allées principales, secondaires, inter-tombes, espaces cinéraires, espaces en attente de concession, etc.) le traitement ne sera pas le même. L'enherbement peut être total ou partiel.

Ces techniques de végétalisation s'appliquent également sur les trottoirs sablés dans les espaces urbains et ruraux.



Cimetière des Péjoces - DIJON

Nos dernières références :

- Cimetière de Talant (21)
- Cimetière de Genlis (21)
- Cimetière de Ahuy (21)